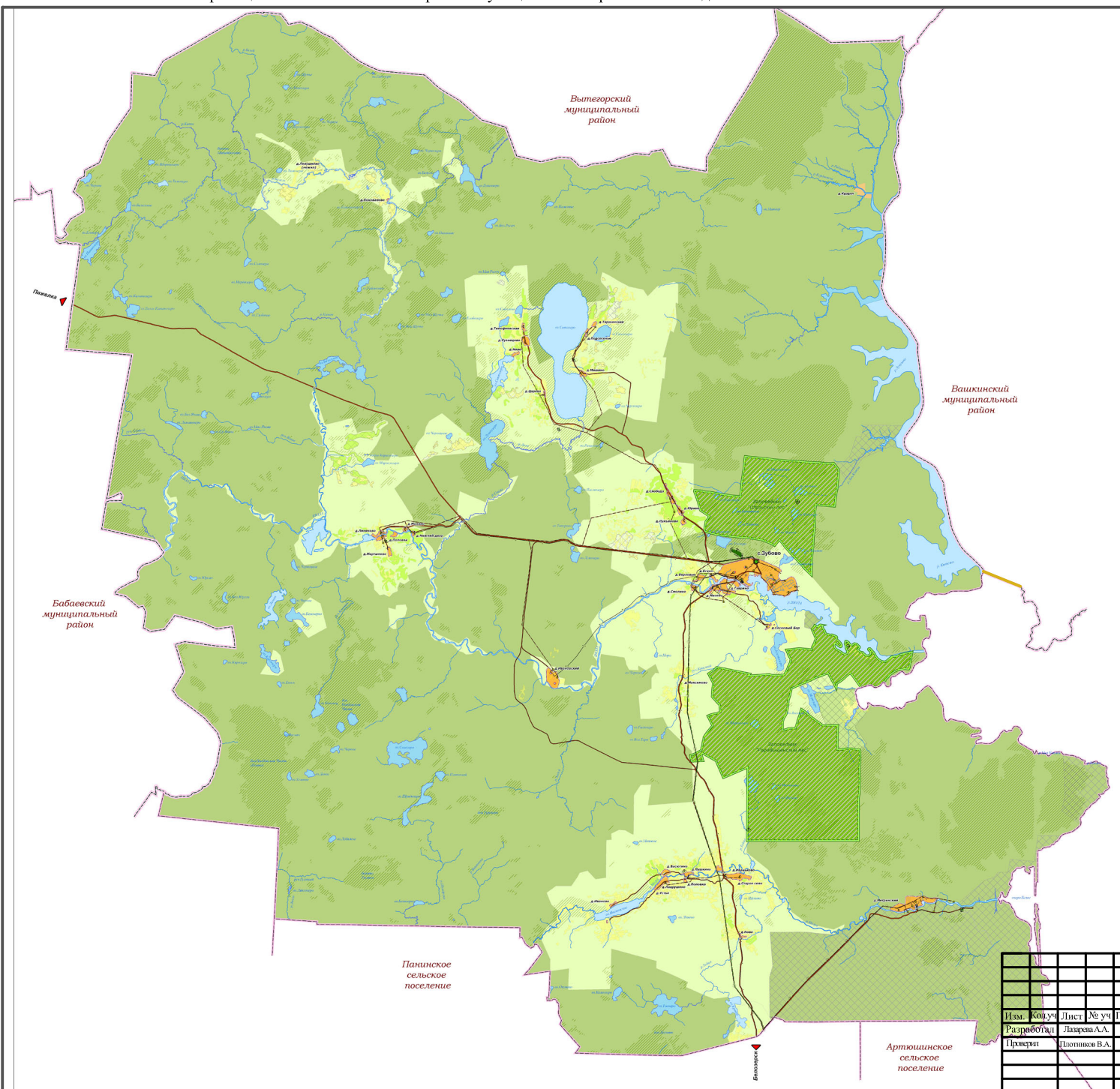


Схема водоснабжения и водоотведения Белозерского муниципального округа Вологодской области

Схема водоснабжения и водоотведения д. Гаврино фрагмент территории М1:2000



Границы Шольского СП Белозерского муниципального района Вологодской области М1:25000



Условные обозначения инженерных сетей, сооружений







-  Водозаборная скважина
-  Водонапорная башня
-  Трубопровод водоснабжения
-  Водоразборная колонка
-  Граница населенного пункта
-  Существующие объекты

Схема водоснабжения и водоотведения Белозерского муниципального округа Вологодской области											
Изм.	Код уч.	Лист	№ уч.	Подпись	Дата						
Разработчик	Лахрина А.А.										
Проверки	Дубинин В.А.										
<table border="1"> <thead> <tr> <th>Стадия</th> <th>Лист</th> <th>Листов</th> </tr> </thead> <tbody> <tr> <td></td> <td>1</td> <td>2</td> </tr> </tbody> </table>						Стадия	Лист	Листов		1	2
Стадия	Лист	Листов									
	1	2									
Схема водоснабжения и водоотведения д. Гаврино фрагмент территории М1:2000, Границы Шольского СП Белозерского муниципального округа Вологодской области М1:25000, Условные обозначения											
ООО "ЭнергоАудит" Вологда											

Составлено
Имя, М.П. подпись
Дата