

Схема водоснабжения и водоотведения Белозерского муниципального округа Вологодской области

Схема водоснабжения и водоотведения д. Глушково, д. Панкратовка фрагмент территории М1:2000



Границы Глушковского сп Белозерского муниципального района Вологодской области М1:25000

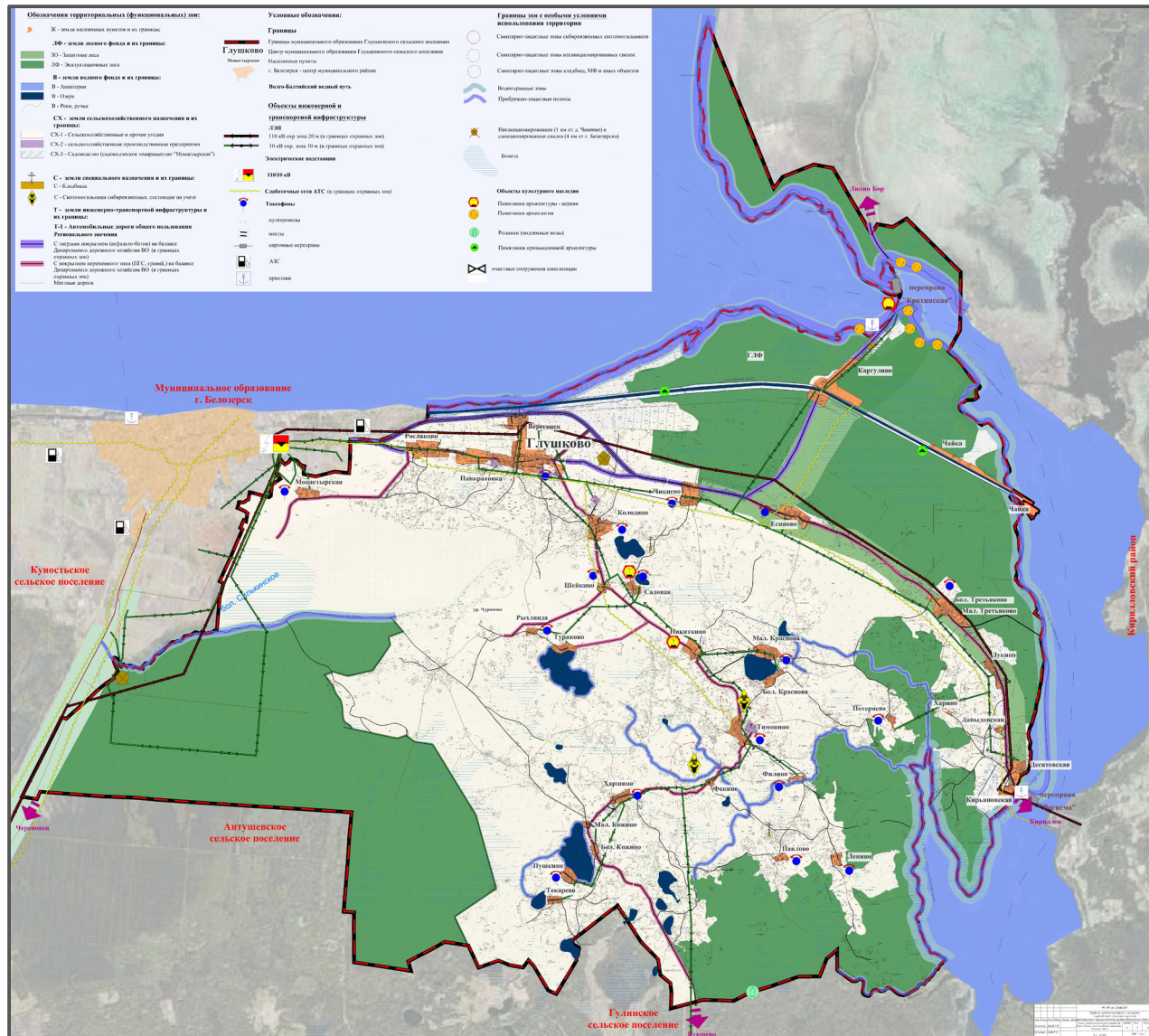


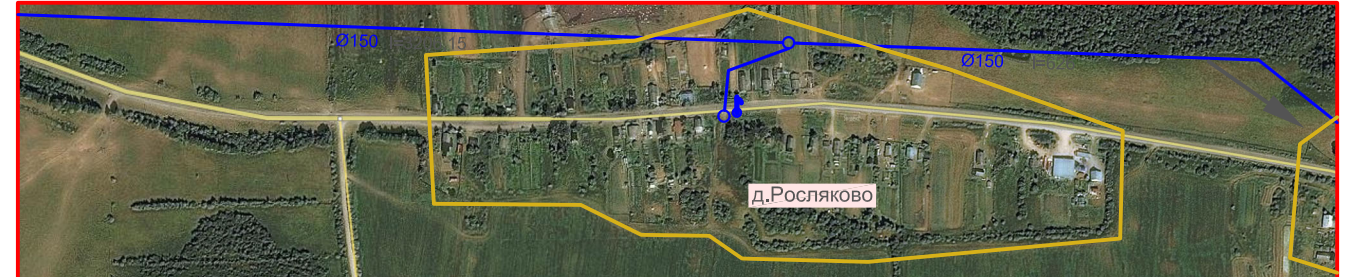
Схема водоснабжения и водоотведения г. Белозерск фрагмент территории М1:4000



Схема водоснабжения и водоотведения участка трубопровода фрагмент территории М1:4000



Схема водоснабжения и водоотведения д. Росляково фрагмент территории М1:4000



Условные обозначения инженерных сетей, сооружений

- Водонапорная башня
- Смотровой колодец
- Водоразборная колонка
- Трубопровод водоснабжения
- Диаметр трубопровода водоснабжения
- Трубопровода водоотведения
- Колодец сетей водоотведения
- Диаметр трубопровода водоотведения
- Граница поселения
- Существующие объекты

Схема водоснабжения и водоотведения д. Глушково Белозерского муниципального округа Вологодской области					
Изм.	Колуч.	Лист	№ уч.	Подпись	Дата
Разработал	Лычева А.А.				
Проектировщик	Плотников В.А.				
Статус	Лист	Лист	Листов		
	1		1		

ООО "ЭнергоАудит" Вологда