

ОПИСАНИЕ МЕСТОПОЛОЖЕНИЯ ГРАНИЦ

Публичный сервитут для размещения объекта электросетевого хозяйства «Электросетевой комплекс ПС 110/35/10 кВ
Белозерск» (ВЛ-10кВ к-с Советский)

(наименование объекта, местоположение границ которого описано (далее - объект))

Раздел 1

Сведения об объекте		
№ п/п	Характеристики объекта	Описание характеристик
1	2	3
1	Местоположение объекта	Вологодская область, Белозерский район
2	Площадь объекта +/- величина погрешности определения площади (Р+/- Дельта Р)	226236 кв.м ± 96 кв.м
3	Иные характеристики объекта	Публичный сервитут для размещения объекта электросетевого хозяйства «Электросетевой комплекс ПС 110/35/10 кВ Белозерск» (ВЛ-10кВ к-с Советский) на срок 49 лет. Владелец публичного сервитута: ПАО "Россети Северо-Запад" ИНН 7802312751 ОГРН 1047855175785. Почтовый адрес Россия, 160035 г. Вологда, Пречистенская набережная, д. 68. Адрес электронной почты: vologda@rosseti-sz.ru

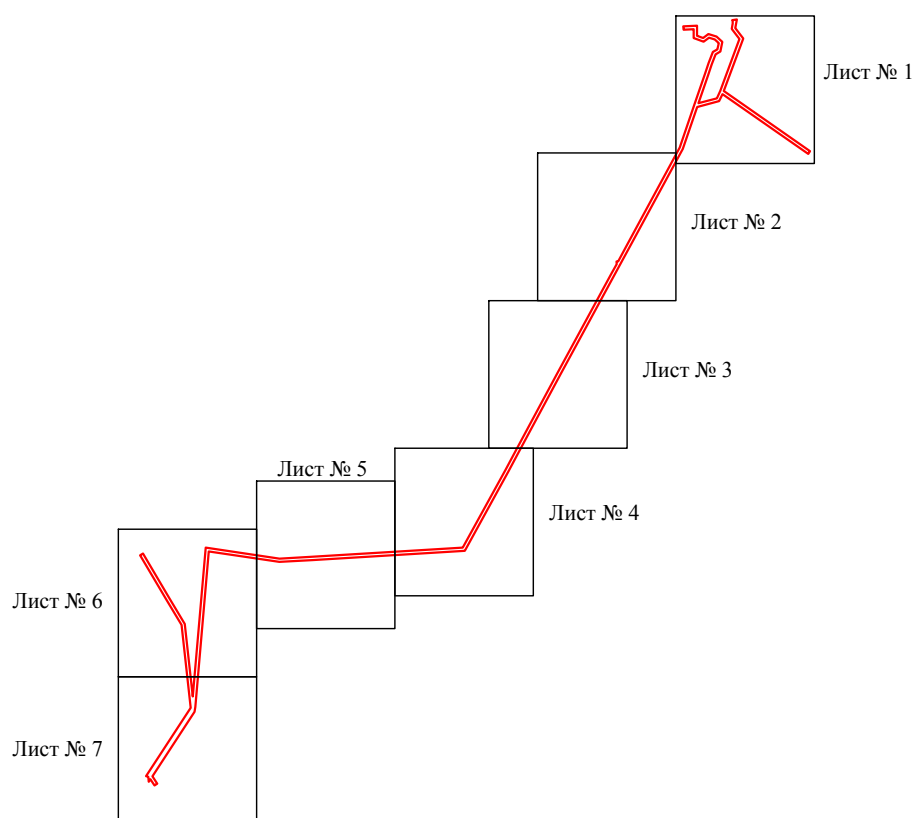
Раздел 2

Сведения о местоположении границ объекта					
1. Система координат <u>МСК-35, 2 зона</u>					
2. Сведения о характерных точках границ объекта					
Обозначение характерных точек границ	Координаты, м		Метод определения координат характерной точки	Средняя квадратическая погрешность положения характерной точки (M _t), м	Описание обозначения точки на местности (при наличии)
	X	Y			
1	2	3	4	5	6
1	443148.40	2209448.82	Метод спутниковых геодезических измерений (определений)	0.10	—
2	443170.37	2209447.74	Метод спутниковых геодезических измерений (определений)	0.10	—
3	443174.81	2209538.19	Метод спутниковых геодезических измерений (определений)	0.10	—
4	443108.16	2209537.91	Метод спутниковых геодезических измерений (определений)	0.10	—
5	443093.48	2209577.98	Метод спутниковых геодезических измерений (определений)	0.10	—
6	443119.68	2209613.44	Метод спутниковых геодезических измерений (определений)	0.10	—
7	443103.19	2209667.27	Метод спутниковых геодезических измерений (определений)	0.10	—
8	443067.43	2209705.90	Метод спутниковых геодезических измерений (определений)	0.10	—
9	443004.49	2209692.52	Метод спутниковых геодезических измерений (определений)	0.10	—
10	442985.58	2209661.08	Метод спутниковых геодезических измерений (определений)	0.10	—
11	442919.12	2209635.29	Метод спутниковых геодезических измерений (определений)	0.10	—
12	442850.01	2209611.88	Метод спутниковых геодезических измерений (определений)	0.10	—
13	442661.94	2209547.41	Метод спутниковых геодезических измерений (определений)	0.10	—
14	442694.28	2209669.02	Метод спутниковых геодезических измерений (определений)	0.10	—
15	442742.61	2209691.55	Метод спутниковых геодезических измерений (определений)	0.10	—
16	443086.58	2209818.75	Метод спутниковых геодезических измерений (определений)	0.10	—

[illegible]

3. Сведения о характерных точках части (частей) границы объекта					
Обозначение характерных точек части границы	Координаты, м		Метод определения координат характерной точки	Средняя квадратическая погрешность положения характерной точки (M _t), м	Описание обозначения точки на местности (при наличии)
	X	Y			
1	2	3	4	5	6
–	–	–	–	–	–

Схема расположения границ публичного сервитута объекта

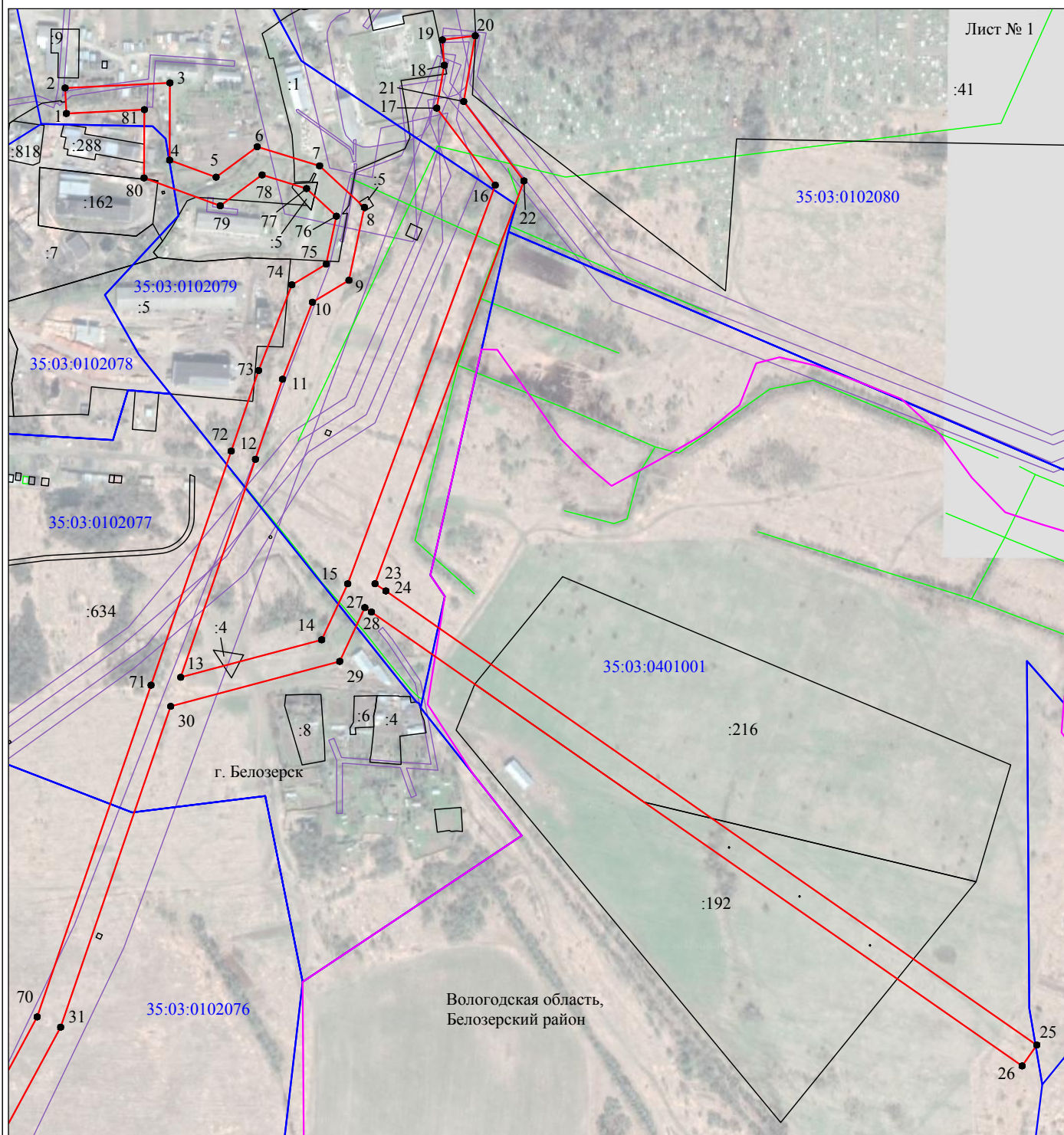


Масштаб 1:50000

Используемые условные знаки и обозначения:

- - граница публичного сервитута
- - граница кадастрового деления
- - граница населенного пункта, муниципального образования
- - граница земельного участка, имеющегося в ЕГРН
- - граница ОКС, имеющаяся в ЕГРН
- - граница охранной зоны, имеющейся в ЕГРН
- 35:23:0202118:34 - кадастровый номер земельного участка, имеющегося в ЕГРН
- 35:23:0202118 - номер кадастрового квартала
- 1 • - обозначение характерных точек границ

Схема расположения границ публичного сервитута объекта



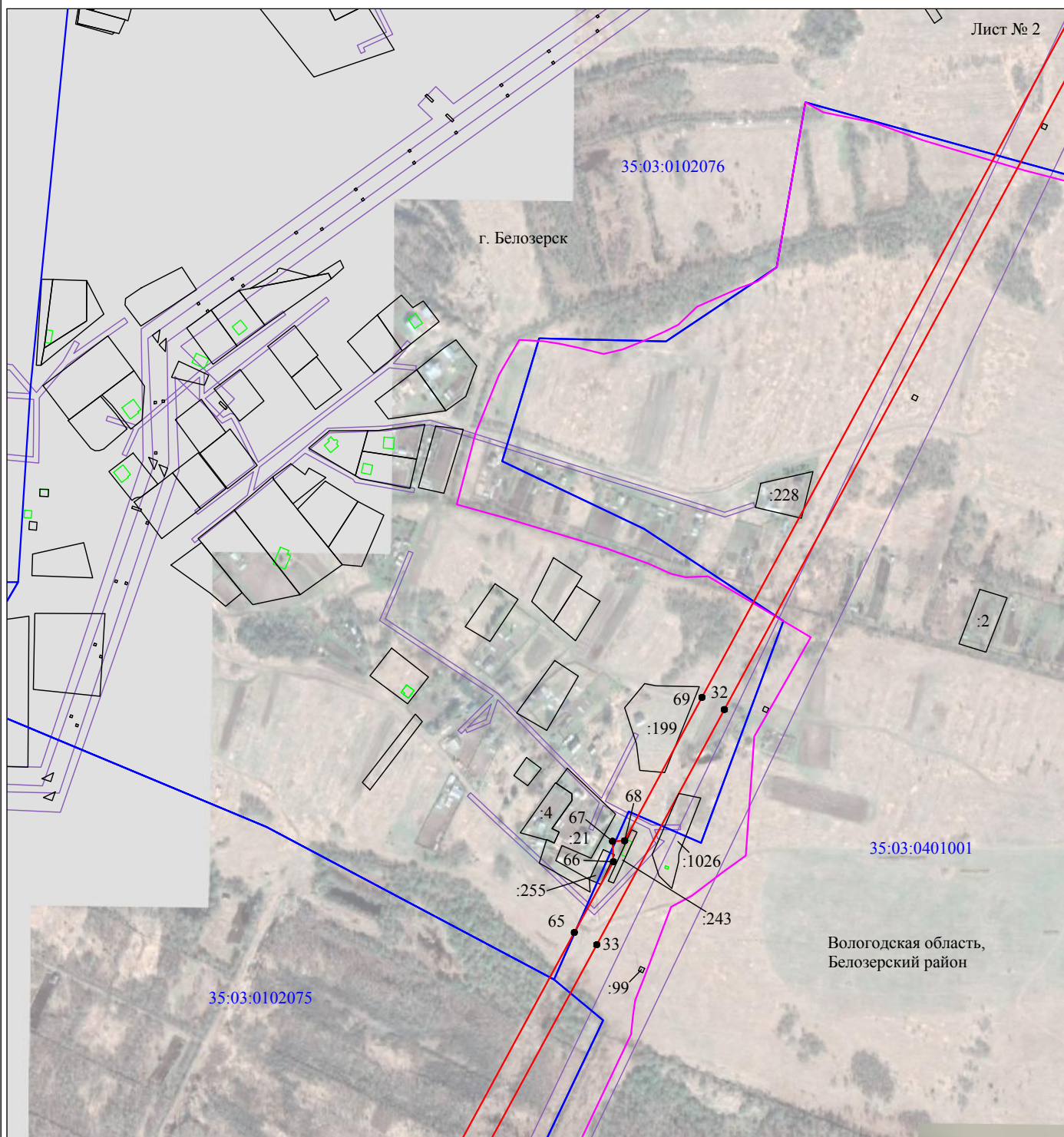
Масштаб 1:5000

Используемые условные знаки и обозначения:

- - граница публичного сервитута
- - граница кадастрового деления
- - граница населенного пункта, муниципального образования
- - граница земельного участка, имеющегося в ЕГРН
- - граница ОКС, имеющаяся в ЕГРН
- - граница охранной зоны, имеющейся в ЕГРН
- 35:23:0202118:34
:34 - кадастровый номер земельного участка, имеющегося в ЕГРН
- 35:23:0202118 - номер кадастрового квартала
- 1 • - обозначение характерных точек границ

Схема расположения границ публичного сервитута объекта

Лист № 2



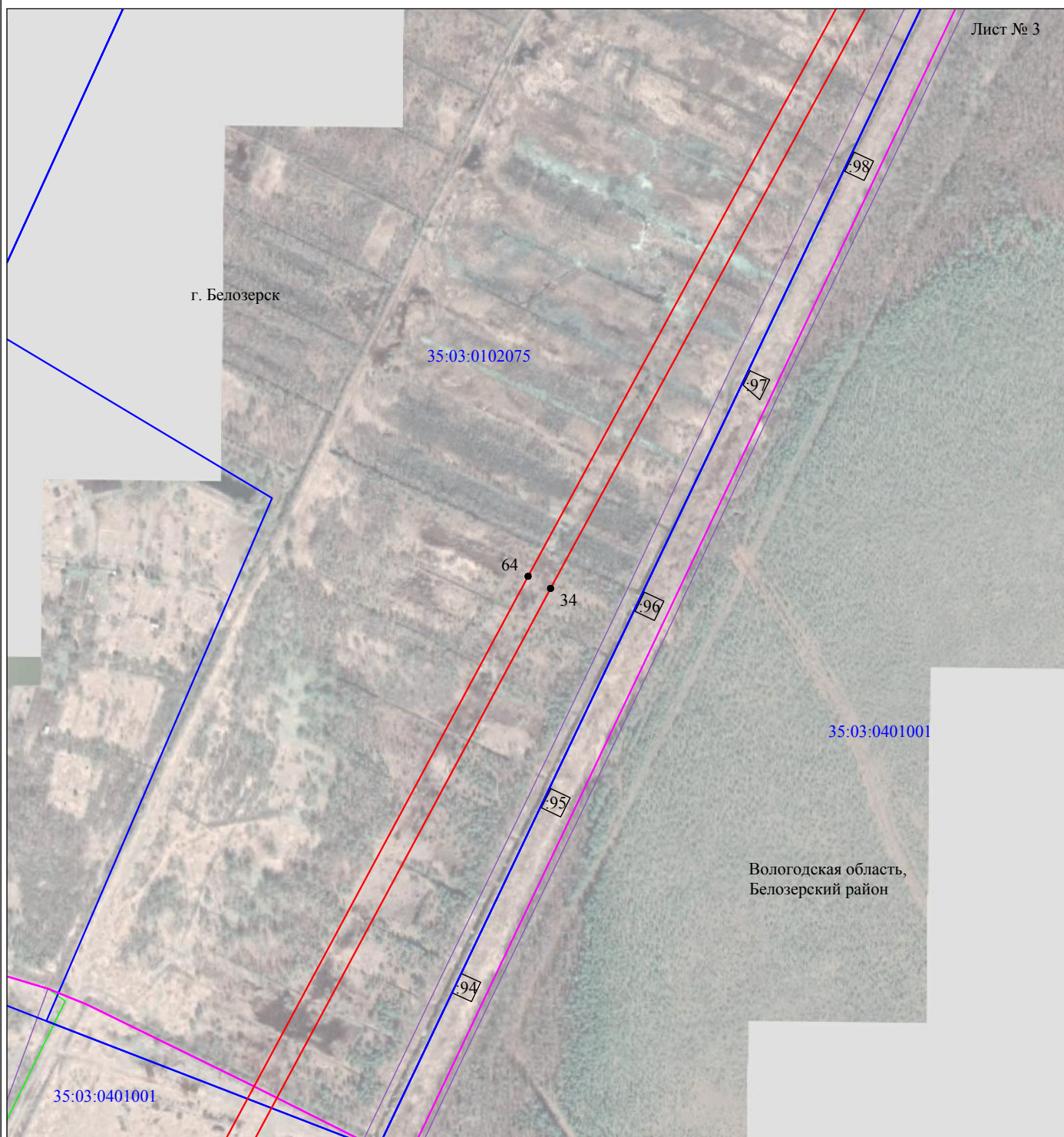
Масштаб 1:5000

Используемые условные знаки и обозначения:

- - граница публичного сервитута
- - граница кадастрового деления
- - граница населенного пункта, муниципального образования
- - граница земельного участка, имеющегося в ЕГРН
- - граница ОКС, имеющаяся в ЕГРН
- - граница охранной зоны, имеющейся в ЕГРН
- 35:23:0202118:34 - кадастровый номер земельного участка, имеющегося в ЕГРН
- 35:23:0202118 - номер кадастрового квартала
- 1 • - обозначение характерных точек границ

Схема расположения границ публичного сервитута объекта

Лист № 3



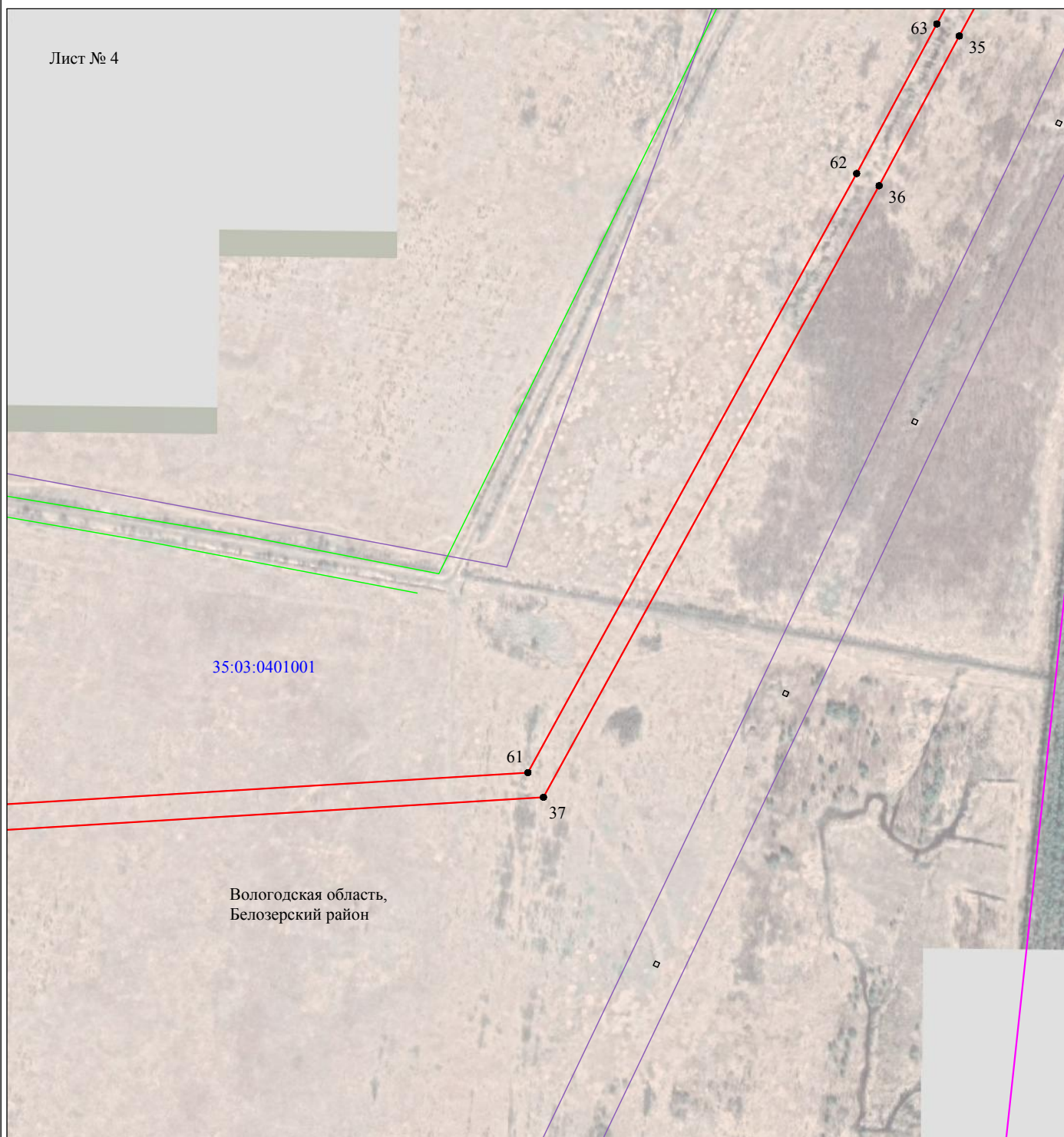
Масштаб 1:5000

Используемые условные знаки и обозначения:

- - граница публичного сервитута
- - граница кадастрового деления
- - граница населенного пункта, муниципального образования
- - граница земельного участка, имеющегося в ЕГРН
- - граница ОКС, имеющаяся в ЕГРН
- - граница охранной зоны, имеющейся в ЕГРН
- 35:23:0202118:34 - кадастровый номер земельного участка, имеющегося в ЕГРН
- 35:23:0202118 - номер кадастрового квартала
- 1 • - обозначение характерных точек границ

Схема расположения границ публичного сервитута объекта

Лист № 4



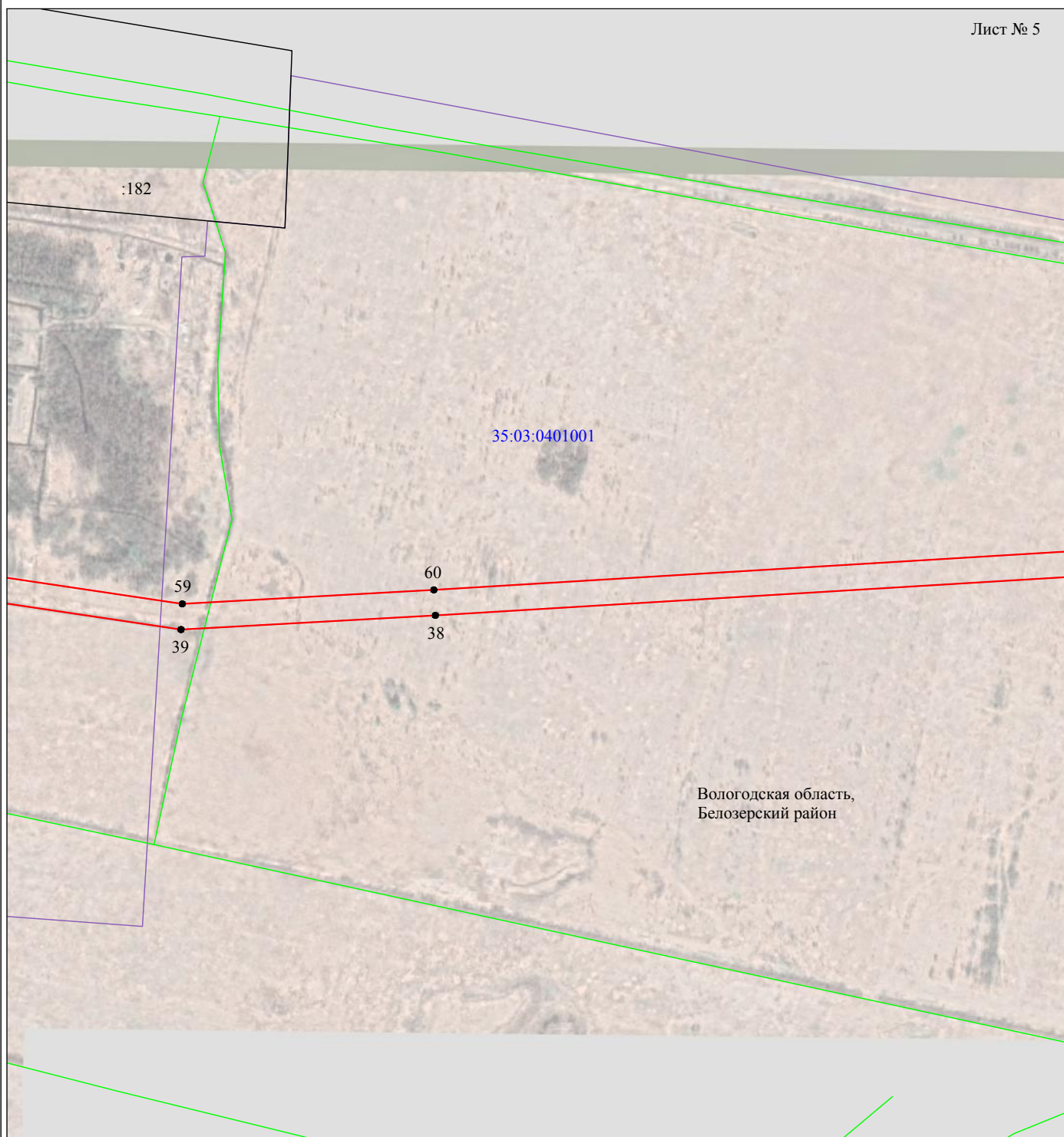
Масштаб 1:5000

Используемые условные знаки и обозначения:

- - граница публичного сервитута
- - граница кадастрового деления
- - граница населенного пункта, муниципального образования
- - граница земельного участка, имеющегося в ЕГРН
- - граница ОКС, имеющаяся в ЕГРН
- - граница охранной зоны, имеющейся в ЕГРН
- 35:23:0202118:34 - кадастровый номер земельного участка, имеющегося в ЕГРН
- 35:23:0202118 - номер кадастрового квартала
- 1 • - обозначение характерных точек границ

Схема расположения границ публичного сервитута объекта

Лист № 5



Вологодская область,
Белозерский район

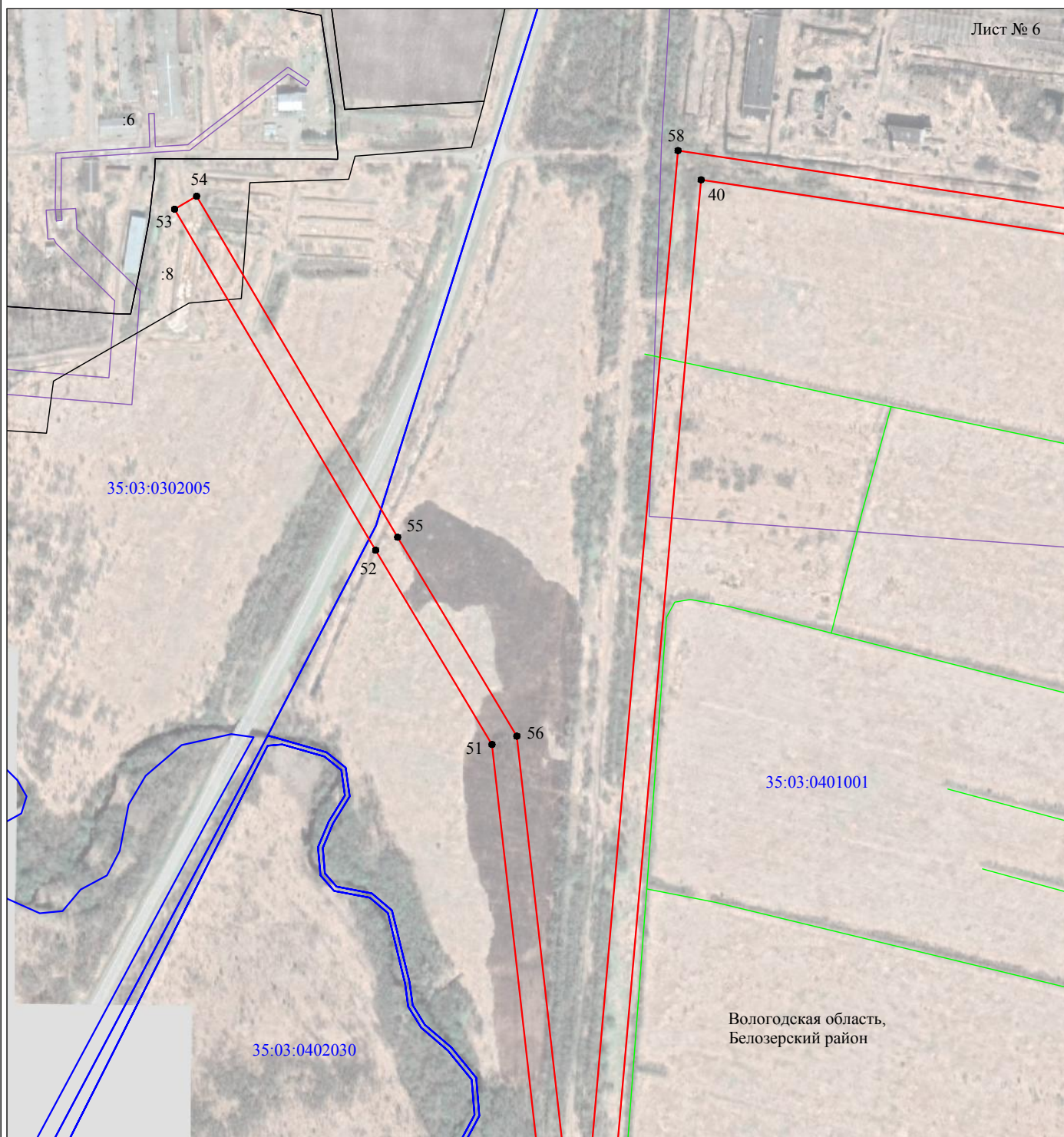
Масштаб 1:5000

Используемые условные знаки и обозначения:

- - граница публичного сервитута
- - граница кадастрового деления
- - граница населенного пункта, муниципального образования
- - граница земельного участка, имеющегося в ЕГРН
- - граница ОКС, имеющаяся в ЕГРН
- - граница охранной зоны, имеющейся в ЕГРН
- 35:23:0202118:34 - кадастровый номер земельного участка, имеющегося в ЕГРН
- 35:23:0202118 - номер кадастрового квартала
- 1 • - обозначение характерных точек границ

Схема расположения границ публичного сервитута объекта

Лист № 6



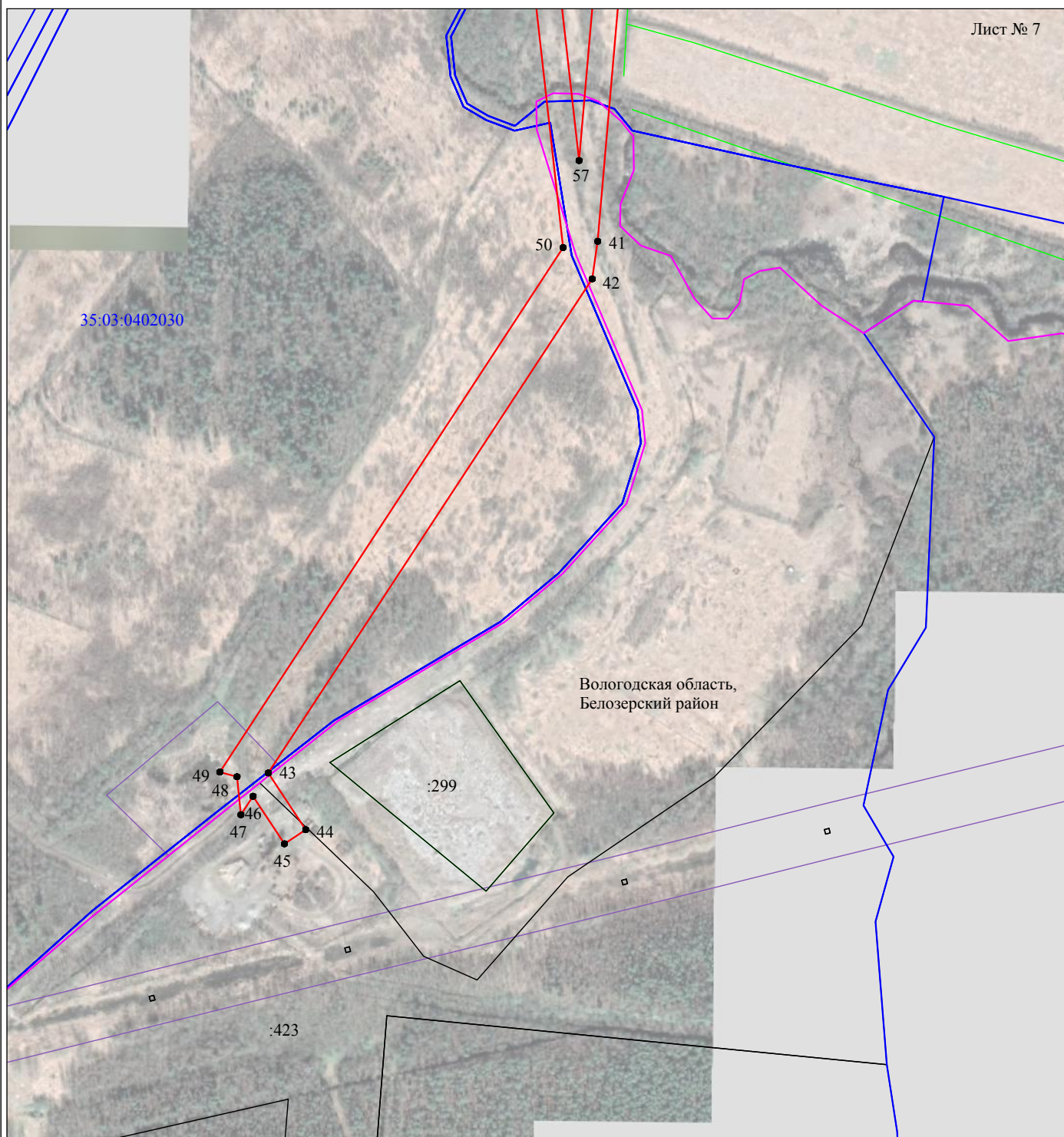
Масштаб 1:5000

Используемые условные знаки и обозначения:

- - граница публичного сервитута
- - граница кадастрового деления
- - граница населенного пункта, муниципального образования
- - граница земельного участка, имеющегося в ЕГРН
- - граница ОКС, имеющаяся в ЕГРН
- - граница охранной зоны, имеющейся в ЕГРН
- 35:23:0202118:34 - кадастровый номер земельного участка, имеющегося в ЕГРН
- 35:23:0202118 - номер кадастрового квартала
- 1 • - обозначение характерных точек границ

Схема расположения границ публичного сервитута объекта

Лист № 7



Масштаб 1:5000

Используемые условные знаки и обозначения:

- - граница публичного сервитута
- - граница кадастрового деления
- - граница населенного пункта, муниципального образования
- - граница земельного участка, имеющегося в ЕГРН
- - граница ОКС, имеющаяся в ЕГРН
- - граница охранной зоны, имеющейся в ЕГРН
- 35:23:0202118:34 - кадастровый номер земельного участка, имеющегося в ЕГРН
- 35:23:0202118 - номер кадастрового квартала
- 1 • - обозначение характерных точек границ