



АДМИНИСТРАЦИЯ БЕЛОЗЕРСКОГО МУНИЦИПАЛЬНОГО ОКРУГА ВОЛОГОДСКОЙ ОБЛАСТИ

ПОСТАНОВЛЕНИЕ

от 22.11.2024 № 1329

О выдаче разрешения
на использование земельного участка

В соответствии с Земельным кодексом Российской Федерации, Градостроительным кодексом Российской Федерации, Федеральным законом от 23.06.2014 № 171-ФЗ «О внесении изменений в Земельный кодекс Российской Федерации и отдельные законодательные акты Российской Федерации», пунктом 2 ст. 3.3 Федерального закона «О введении в действие Земельного кодекса Российской Федерации» от 25.10.2001 № 137-ФЗ (с изменениями и дополнениями), п. 3 ст. 19 Федерального закона «Об общих принципах организации местного самоуправления в Российской Федерации» от 06.10.2003 № 131-ФЗ, постановлением Правительства Российской Федерации от 03.12.2014 № 1300 «Об утверждении перечня видов объектов, размещение которых может осуществляться на землях или земельных участках, находящихся в государственной или муниципальной собственности, без предоставления земельных участков и установления сервитутов», Постановлением Правительства Вологодской области от 28 декабря 2015 г. № 1208 «Об утверждении Порядка и условий размещения на территории Вологодской области объектов на землях или земельных участках, находящихся в государственной или муниципальной собственности, без предоставления земельных участков и установления сервитутов, публичных сервитутов» руководствуясь Уставом Белозерского муниципального округа Вологодской области, решением Представительного Собрания Белозерского муниципального округа Вологодской области от 20.09.2022 № 4 «О вопросах правопреемства органов местного самоуправления», решением Представительного Собрания Белозерского муниципального округа Вологодской области от 17.10.2022 № 22 «О реорганизации органов местного самоуправления Белозерского муниципального района Вологодской области», на основании заявления Роози М.А., действующей по доверенности от 19.07.2023, зарегистрированной в реестре: №35/24-н/35-2023-3-1327, в интересах Акционерного общества «Газпром газораспределение Вологда», от 08.11.2024г. № 4800010777 (вх. № 9067 от 11.11.2024),

ПОСТАНОВЛЯЮ:

1. Разрешить Акционерному обществу «Газпром газораспределение Вологда» (ИНН/ОГРН 3525025360/1023500873626, 160014, г. Вологда, ул. Саммера, д. 4А), использовать земли или части земельного участка на кадастровом плане территории для технологического присоединения объекта: «УГС 161200, Вологодская обл., Белозерский р-н, Белозерск г., Пионерская ул., дом № 26 до ЗУ с КН 35:03:0101039:9, код 19\14д-021282» код объекта 35-23-360-006162 на срок 24 месяца:

- часть земельного участка с условным номером 35:03:0101039:153/чзу1 площадью 35 кв.м. земельного участка с кадастровым номером 35:03:0101039:153, находящегося на землях населенных пунктов, местоположение: Вологодская область, р-н Белозерский, г. Белозерск, ул. Пионерская, с разрешенным использованием – земли общего пользования (схема прилагается);

- часть земельного участка с условным номером 35:03:0101042:100/чзу1 площадью 35 кв.м. земельного участка с кадастровым номером 35:03:0101042:100, находящегося на землях населенных пунктов, местоположение: Вологодская область, р-н Белозерский, г. Белозерск, ул. Пионерская, с разрешенным использованием – земли общего пользования (схема прилагается).

2. Уведомить Акционерное общество «Газпром газораспределение Вологда»:

2.1. о необходимости соблюдения пункта 4 статьи 39.33 и статьи 39.35 Земельного кодекса Российской Федерации;

2.2. о возможности досрочного прекращения действия разрешения со дня предоставления земельного участка физическому или юридическому лицу – пункт 2 статьи 39.34 Земельного кодекса Российской Федерации;

2.3. Настоящее разрешение не наделяет публичное Акционерное общество «Газпром газораспределение Вологда» правом владения земель или земельного участка для целей, не указанных в п. 1 настоящего постановления.

Глава округа:



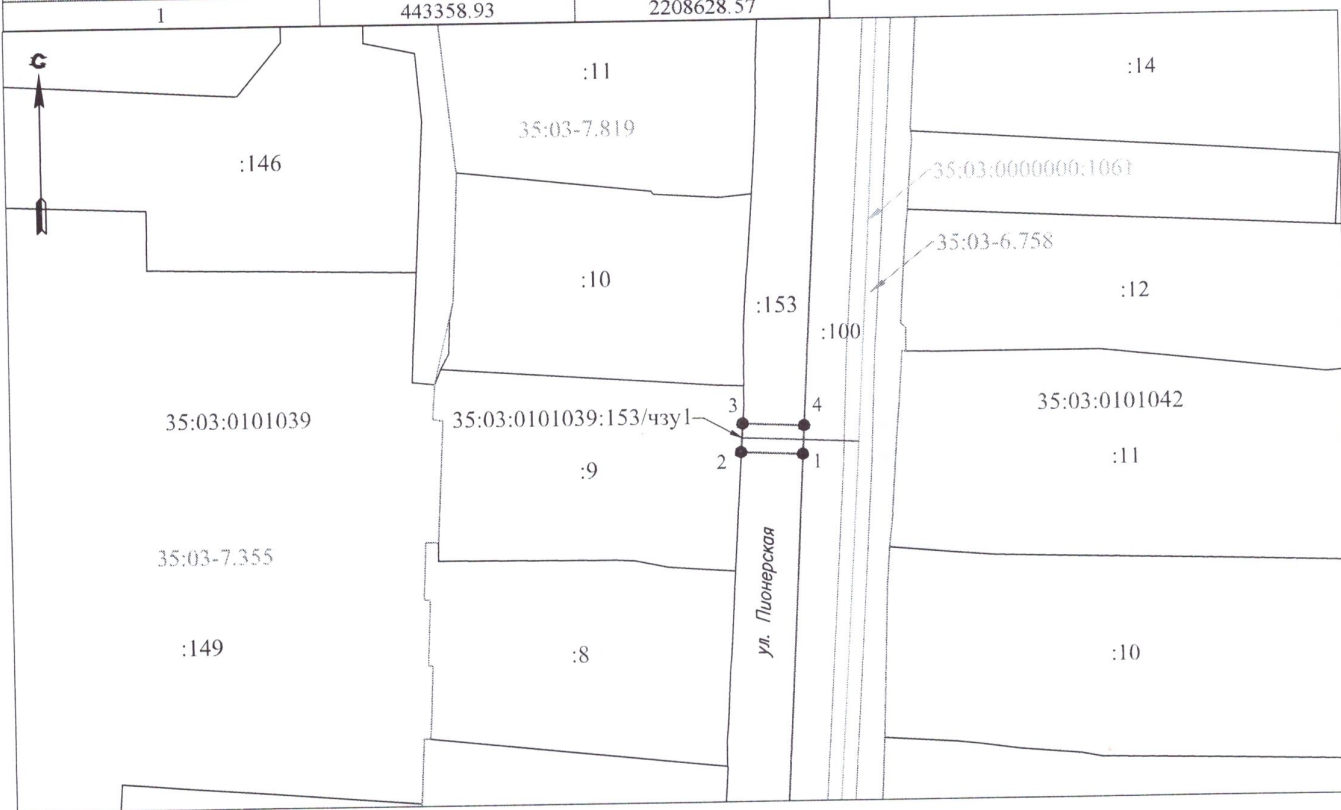
Д.А. Соловьев



постановлением
 администрации
 округа
 от 22.01.2024 № 1329

Схема границ земель или части земельного участка на кадастровом плане территории для размещения объекта:
 "УГС 161200, Вологодская обл, Белозерский р-н, Белозерск г, Пионерская ул, дом № 26 до ЗУ с КН 35:03:0101039:9,
 код 19\14д-021282", код объекта: 35-23-360-006162

Условный номер части земельного участка 35:03:0101039:153/чзу1		
Площадь части земельного участка 35 кв. м		
Система координат: МСК-35 2 зона		
Обозначение характерных точек границ	Координаты, м	
	X	Y
1	443358.93	2208628.57
2	443359.31	2208619.88
3	443363.31	2208620.16
4	443362.94	2208628.80
1	443358.93	2208628.57



Масштаб 1:1000

Условные обозначения:

- часть границы, сведения ЕГРН о которой позволяют однозначно определить ее положение на местности
- часть границы испрашиваемого для использования земельного участка
- граница кадастрового квартала
- граница зоны с особыми условиями использования территории
- граница объекта капитального строительства
- :125 - кадастровый номер земельного участка в кадастровом квартале
- 35:03:0102056 - номер кадастрового квартала
- 35:00-6.266 - номер зоны с особыми условиями использования территории
- 35:03:0101033:25/чзу1 - обозначение образуемой части земельного участка
- проектируемая трасса газопровода
- характерная точка границы земельного участка, испрашиваемого для использования
- 1 - обозначение характерной точки границы земельного участка, испрашиваемого для использования
- :649 - кадастровый номер объекта капитального строительства в кадастровом квартале

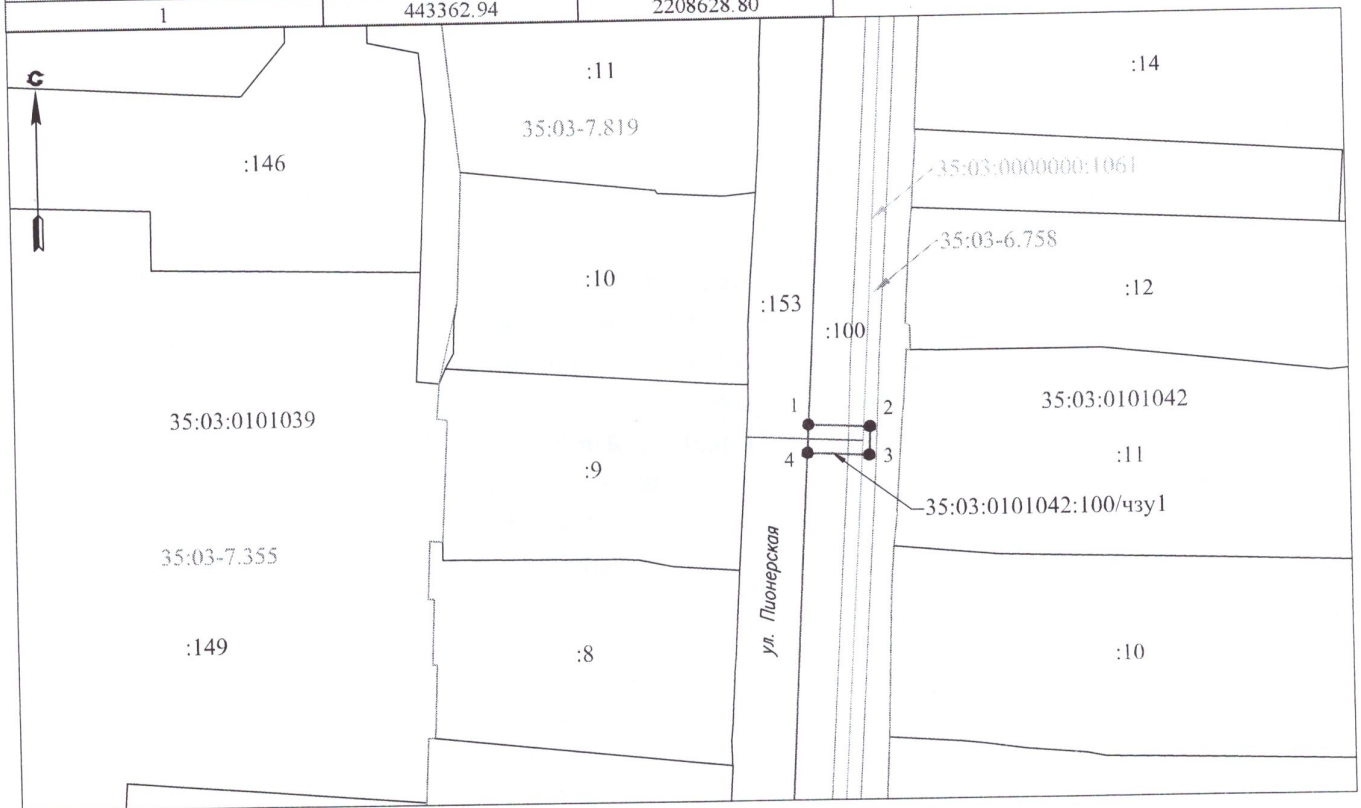


Утверждена

постановлением
Администрации
округа
от 22.11.2024 № 1329

Схема границ земель или части земельного участка на кадастровом плане территории для размещения объекта:
"УГС 161200, Вологодская обл, Белозерский р-н, Белозерск г, Пионерская ул, дом № 26 до ЗУ с КН 35:03:0101039:9,
код 19\14д-021282", код объекта: 35-23-360-006162

Условный номер части земельного участка 35:03:0101042:100/чзу1		
Площадь части земельного участка 35 кв. м		
Система координат: МСК-35 2 зона		
Обозначение характерных точек границ	Координаты, м	
	X	Y
1	443362.94	2208628.80
2	443362.56	2208637.50
3	443358.56	2208637.33
4	443358.93	2208628.57
1	443362.94	2208628.80



Масштаб 1:1000

Условные обозначения:

- | | | | |
|---------------|--|-----------------------|--|
| — | - часть границы, сведения ЕГРН о которой позволяют однозначно определить ее положение на местности | 35:00-6.266 | - номер зоны с особыми условиями использования территории |
| — | - часть границы испрашиваемого для использования земельного участка | 35:03:0101033:25/чзу1 | - обозначение образуемой части земельного участка |
| — | - граница кадастрового квартала | — | - проектируемая трасса газопровода |
| — | - граница зоны с особыми условиями использования территории | ● | - характерная точка границы земельного участка, испрашиваемого для использования |
| — | - граница объекта капитального строительства | 1 | - обозначение характерной точки границы земельного участка, испрашиваемого для использования |
| :125 | - кадастровый номер земельного участка в кадастровом квартале | :649 | - кадастровый номер объекта капитального строительства в кадастровом квартале |
| 35:03:0102056 | - номер кадастрового квартала | | |