



АДМИНИСТРАЦИЯ БЕЛОЗЕРСКОГО МУНИЦИПАЛЬНОГО ОКРУГА ВОЛОГОДСКОЙ ОБЛАСТИ

ПОСТАНОВЛЕНИЕ

от 05.08. 2024 № 820

О выдаче разрешения
на использование земельного участка

В соответствии с Земельным кодексом Российской Федерации, Градостроительным кодексом Российской Федерации, Федеральным законом от 23.06.2014 № 171-ФЗ «О внесении изменений в Земельный кодекс Российской Федерации и отдельные законодательные акты Российской Федерации», пунктом 2 ст. 3.3 Федерального закона «О введении в действие Земельного кодекса Российской Федерации» от 25.10.2001 № 137-ФЗ (с изменениями и дополнениями), п. 3 ст. 19 Федерального закона «Об общих принципах организации местного самоуправления в Российской Федерации» от 06.10.2003 № 131-ФЗ, постановлением Правительства Российской Федерации от 03.12.2014 № 1300 «Об утверждении перечня видов объектов, размещение которых может осуществляться на землях или земельных участках, находящихся в государственной или муниципальной собственности, без предоставления земельных участков и установления сервитутов», руководствуясь Уставом Белозерского муниципального округа Вологодской области, решением Представительного Собрания Белозерского муниципального округа Вологодской области от 20.09.2022 № 4 «О вопросах правопреемства органов местного самоуправления», решением Представительного Собрания Белозерского муниципального округа Вологодской области от 17.10.2022 № 22 «О реорганизации органов местного самоуправления Белозерского муниципального района Вологодской области», на основании заявления Роози М.А., действующей по доверенности от 19.07.2023, зарегистрированной в реестре: №35/24-н/35-2023-3-1327, в интересах Акционерного общества «Газпром газораспределение Вологда», от 26.07.2024г. № 4390086818 (вх. № 6564 от 26.07.2024),

ПОСТАНОВЛЯЮ:

1. Разрешить Акционерному обществу «Газпром газораспределение Вологда» (ИНН/ОГРН 3525025360/1023500873626, 160014, г. Вологда,

ул. Саммера, д. 4А), использовать земли или части земельного участка на кадастровом плане территории для размещения объекта: «УГС 161200, Вологодская обл., Белозерский р-н, Белозерск г., Коммунистическая ул., дом № 10 до ЗУ с КН 35:03:0101048:34, код 19\14д-023612» на срок 36 месяцев:

- часть с условным номером 35:03:0101048:32/чзу1 площадью 39 кв.м. земельного участка с кадастровым номером 35:03:0101048:32, находящегося на землях населенных пунктов, местоположение: Вологодская область, р-н Белозерский, г. Белозерск, ул. Коммунистическая, с разрешенным использованием – земли общего пользования (схема прилагается);
- часть с условным номером 35:03:0101048:113/чзу1 площадью 39 кв.м. земельного участка с кадастровым номером 35:03:0101048:113 находящегося на землях населенных пунктов, местоположение: Вологодская область, р-н Белозерский, г. Белозерск, ул. Коммунистическая, с разрешенным использованием – автомобильный транспорт (схема прилагается).

2. Уведомить Акционерное общество «Газпром газораспределение Вологда»:

2.1. о необходимости соблюдения пункта 4 статьи 39.33 и статьи 39.35 Земельного кодекса Российской Федерации;

2.2. о возможности досрочного прекращения действия разрешения со дня предоставления земельного участка физическому или юридическому лицу – пункт 2 статьи 39.34 Земельного кодекса Российской Федерации;

2.3. настоящее разрешение не наделяет публичное Акционерное общество «Газпром газораспределение Вологда» правом владения земель или земельного участка для целей, не указанных в п. 1 настоящего постановления.

Глава округа:



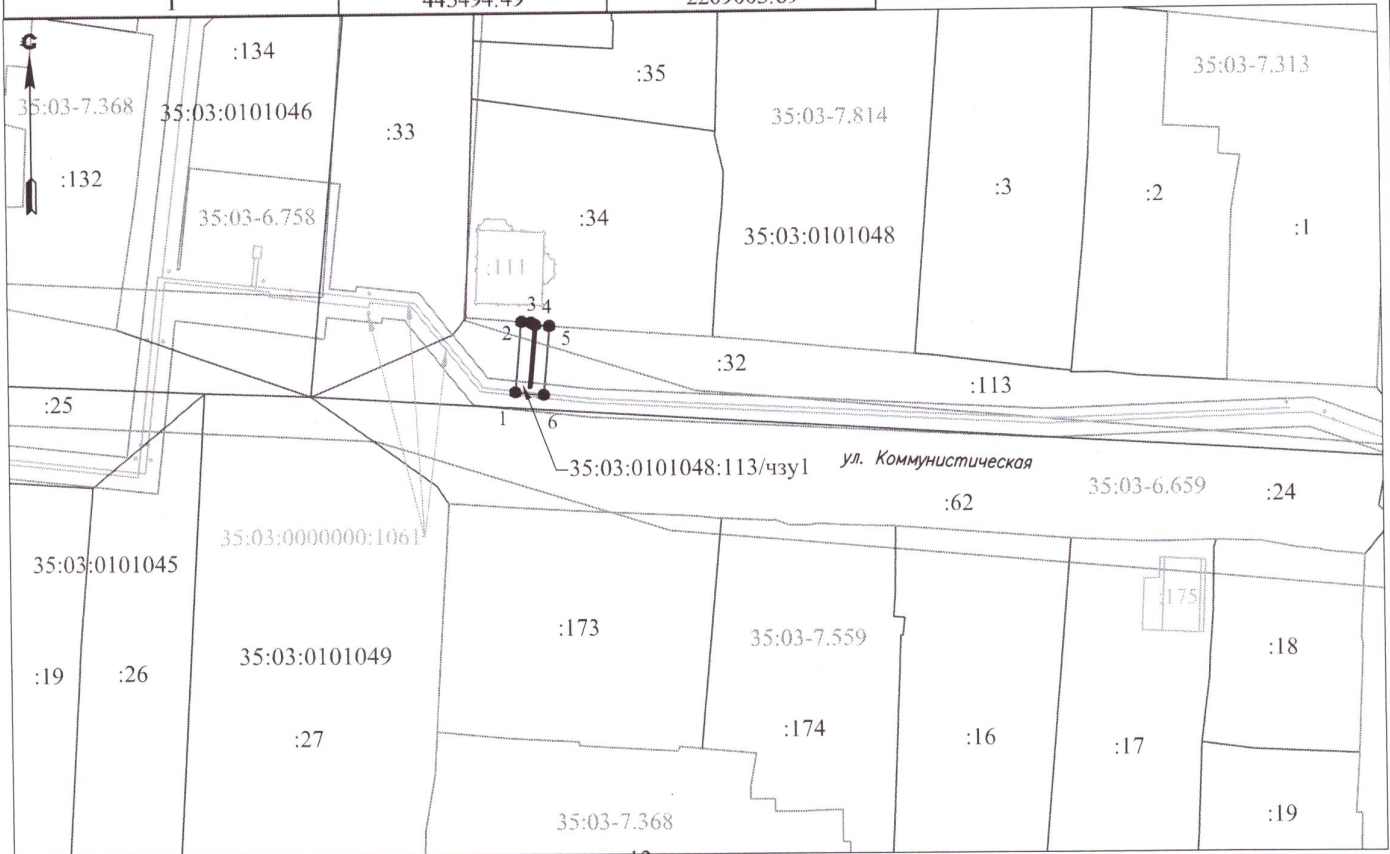
Д.А. Соловьев



Утверждена
постановлением
администрации
района
 от 05.08.2024 № 820

Схема границ земель или части земельного участка на кадастровом плане территории для размещения объекта:
 "УГС 1161200, Вологодская обл, Белозерский р-н, Белозерск г., Коммунистическая ул, дом № 10 до ЗУ
 с КН 35:03:0101048:34, код 19\14д-023612", код объекта: 35-23-360-008306

Условный номер части земельного участка 35:03:0101048:113/чзу1		
Площадь части земельного участка 39 кв. м		
Система координат: МСК-35 2 зона		
Обозначение характерных точек границ	Координаты, м	
	X	Y
1	443494.49	2209003.69
2	443504.40	2209004.59
3	443504.29	2209005.96
4	443503.95	2209006.30
5	443503.79	2209008.55
6	443494.13	2209007.68
1	443494.49	2209003.69



Масштаб 1:1000

Условные обозначения:

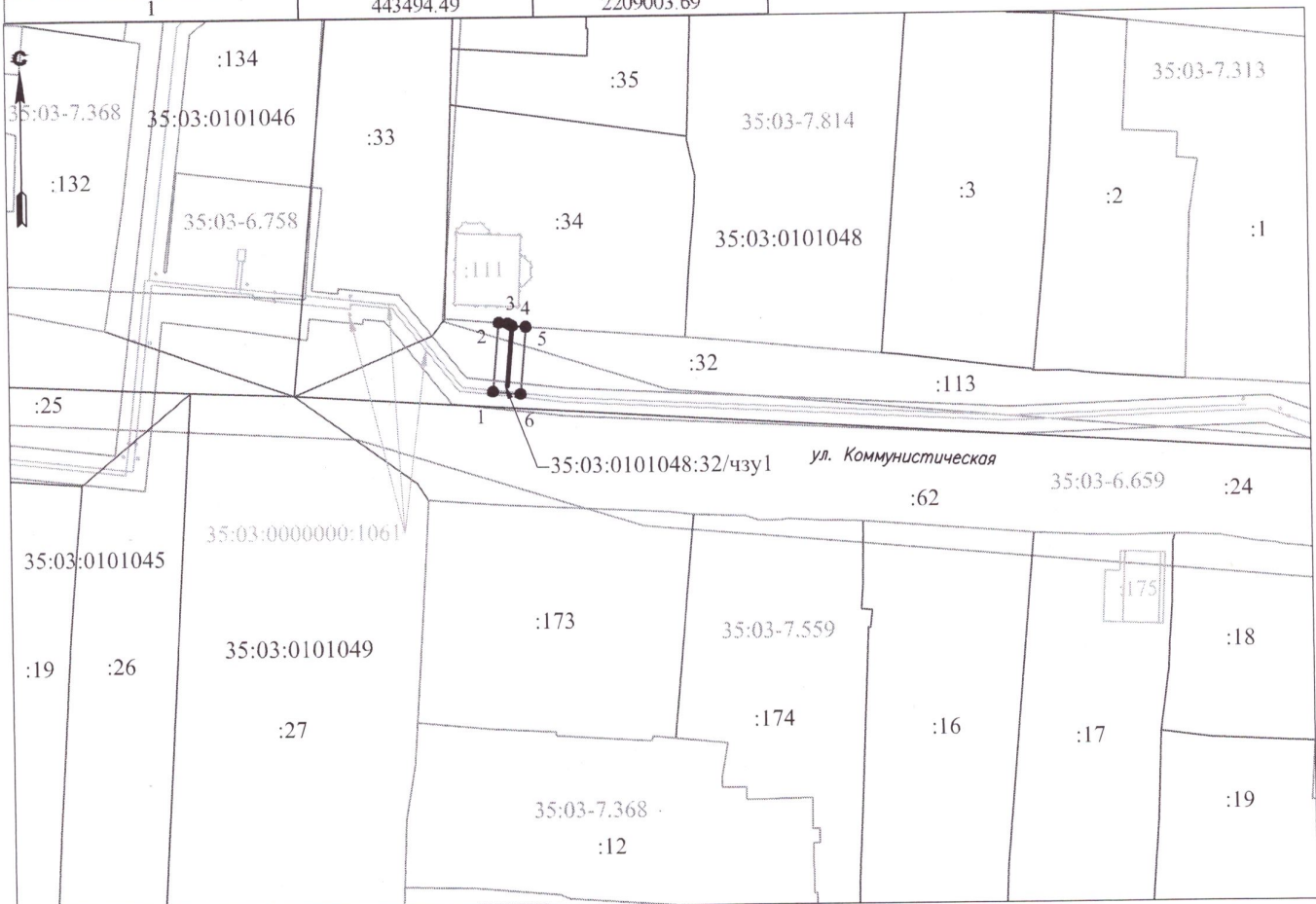
- | | | | |
|---------------|--|------------------------|--|
| — | - часть границы, сведения ЕГРН о которой позволяют однозначно определить ее положение на местности | 35:00-6.266 | - номер зоны с особыми условиями использования территории |
| — | - часть границы испрашиваемого для использования земельного участка | 35:03:0101048:113/чзу1 | - обозначение образуемой части земельного участка |
| — | - граница кадастрового квартала | — | - проектируемая трасса газопровода |
| — | - граница зоны с особыми условиями использования территории | • | - характерная точка границы земельного участка, испрашиваемого для использования |
| — | - граница объекта капитального строительства | 1 | - обозначение характерной точки границы земельного участка, испрашиваемого для использования |
| :125 | - кадастровый номер земельного участка в кадастровом квартале | :649 | - кадастровый номер объекта капитального строительства в кадастровом квартале |
| 35:03:0102056 | - номер кадастрового квартала | | |



Утверждена
постановлением
администрации
района
 от 05.08.2024 № 820

**Схема границ земель или части земельного участка на кадастровом плане территории для размещения объекта:
 "УТС 1161200, Вологодская обл, Белозерский р-н, Белозерск г., Коммунистическая ул, дом № 10 до 3У
 с КН 35:03:0101048:34, код 19\14д-023612", код объекта: 35-23-360-008306**

Условный номер части земельного участка 35:03:0101048:32/чзу1		
Площадь части земельного участка 39 кв. м		
Система координат: МСК-35 2 зона		
Обозначение характерных точек границ	Координаты, м	
	X	Y
1	443494.49	2209003.69
2	443504.40	2209004.59
3	443504.29	2209005.96
4	443503.95	2209006.30
5	443503.79	2209008.55
6	443494.13	2209007.68
1	443494.49	2209003.69



Масштаб 1:1000

Условные обозначения:

- - часть границы, сведения ЕГРН о которой позволяют однозначно определить ее положение на местности
- - часть границы испрашиваемого для использования земельного участка
- - граница кадастрового квартала
- - граница зоны с особыми условиями использования территории
- - граница объекта капитального строительства
- :125 - кадастровый номер земельного участка в кадастровом квартале
- 35:03:0102056 - номер кадастрового квартала
- 35:00-6.266 - номер зоны с особыми условиями использования территории
- 35:03:0101048:32/чзу1 - обозначение образуемой части земельного участка
- - проектируемая трасса газопровода
- - характерная точка границы земельного участка, испрашиваемого для использования
- 1 - обозначение характерной точки границы земельного участка, испрашиваемого для использования
- :649 - кадастровый номер объекта капитального строительства в кадастровом квартале